



Ferrario



Complementos Texturas

MALTA
EFFETTO

MICÁCEO

Pasta Efecto 150ml

Descripción

Pasta de textura de color negro metalizado. Gracias a su consistencia es ideal para crear texturas en diferentes grosores. También podemos aplicarlo junto con los colores acrílicos, variando así la tonalidad del mismo. La forma de aplicación varía según el efecto que queremos dar, en caso de desear un efecto únicamente metalizado, aplicaríamos el producto a pincel. En el caso de querer dar textura lo aplicaríamos con espátula. Podemos utilizar los peines para crear diferentes efectos. Secado rápido según grosor. Limpieza de utensilios con agua.



Ref: 17000 UC.3

Effecto Micáceo

LISO para FRESCO

Pasta Efecto 150ml

Descripción

Pasta de textura muy suave, ideal para crear texturas finas y suaves. Una vez seca la podemos pintar con las pinturas acrílicas y lijar con una lija de grano fino para crear efectos antiguos y de colores pastel. Se adhiere a cualquier superficie y no se cuartea, por eso es ideal para aplicar en lienzos. Limpieza de utensilios con agua.



Ref: 17001 UC.3

Effecto Liso para Fresco

CRAQUELADO

Pasta Efecto 150ml

Descripción

Pasta de textura que se craquela aplicándole calor con el secador o al sol. La aplicamos con espátula, ya que es necesario que tenga un mínimo de grosor. Una vez seca podemos pintarla, patinarla o sacar el craquelado con pintura aguada. Pasta ideal para crear efectos antiguos como integrar una lamina simulando una pintura. Limpieza de utensilios con agua.



Ref: 17002 UC.3

Effecto Craquelado

ESFERAS

Pasta Efecto 150ml

Pasta de textura con pequeñas esferas. Al igual que la MALTA PERLA es una pasta compuesta de esferas para crear texturas, con la diferencia de que esta pasta queda transparente una vez seca. Mezclada con pintura acrílica conseguimos el color que deseamos. Limpieza de utensilios con agua.



Ref: 17003 UC.3

Effecto Esferas

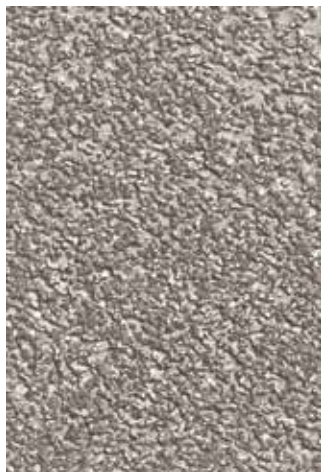


FERRARIO
IN ART SINCE 1919

MALTA PERLA



Ref: 17004 UC.3
Perla Rosa



Ref: 17005 UC.3
Perla Plata Antigua

PERLA Pasta Perla 150ml

Descripción

Pasta compuesta de pequeñas esferas ideal para crear efectos brillantes y divertidos, así como para dar texturas. Una vez seco podemos pintarlas o aplicarle iluminación a pincel seco con colores metálicos. También podemos mezclar con pinturas acrílicas para cambiar el tono, aunque siempre nos quedará un aspecto metalizado. Podemos aplicarla con espátula, buril pincel... todo depende de la forma o el efecto que deseamos dar a las esferas.



MALTA GLITTER



Ref: 17006 UC.3
Glitter Oro



Ref: 17007 UC.3
Glitter Plata

GLITTER Pasta Glitter 150ml

Descripción

Igual que la pasta MALTA PERLA disponible en dos colores (Oro y Plata), hace un efecto glitter muy brillante.

Pasta compuesta de pequeñas esferas ideal para crear efectos brillantes y divertidos, así como para dar texturas. Una vez seco podemos pintarlas o aplicarle iluminación a pincel seco con colores metálicos. También podemos mezclar con pinturas acrílicas para cambiar el tono, aunque siempre nos quedara un aspecto metalizado. Podemos aplicarla con espátula, buril pincel... todo depende de la forma o el efecto que deseamos dar a las esferas.



Ref: 17008 UC.3
Platinum



Ref: 17009 UC.3
Plata Antigo



Ref: 17010 UC.3
Cobre

Cera para Patinado Metálico 3 Colores 150ml

Descripción

Ceras a base de agua ideales para patinar. Gracias a su secado lento, nos permite trabajar con ellas sin prisa. Podemos mezclarlas entre sí, para conseguir diferentes tonalidades. También podemos mezclarlas con las pinturas acrílicas, consiguiendo colores metalizados muy peculiares. Podemos aplicar el producto con pincel para iluminar a pincel seco, o aplicar con pincel y retirar con un trapo para patinar. Limpieza de utensilios con agua.

Ref: 24307 UC.3
Espátulas de Goma





Ref: 17009 UC.3
Plata Antiguo



Ref: 17010 UC.3
Cobre



Ref: 17000 UC.3
Efecto Micáceo



Ref: 17004 UC.3
Perla Rosa



Ref: 24307 UC.3
Espátulas de Goma

Aplicación de los Productos

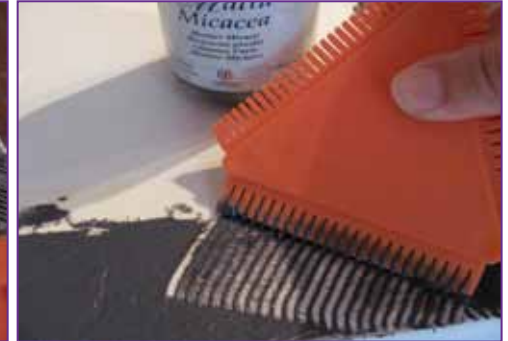
Foto 1



Foto 2



Foto 3



Marcamos un borde de 4cm, y pegamos cinta de enmascarar para limitar la zona, creando así un pre-marco para la lámina (Foto 1). Aplicamos la pasta **Malta Micacea** con espátula, (Foto 2), a continuación pasamos el peine para marcar dibujos aleatorios (Foto3).

Foto 4



Foto 5



Por otro lado recortamos con una tijera el sobrante de la lámina, y la pegamos con **Sobo** (Foto 4 y 5)

Foto 6



Foto 7



Foto 8

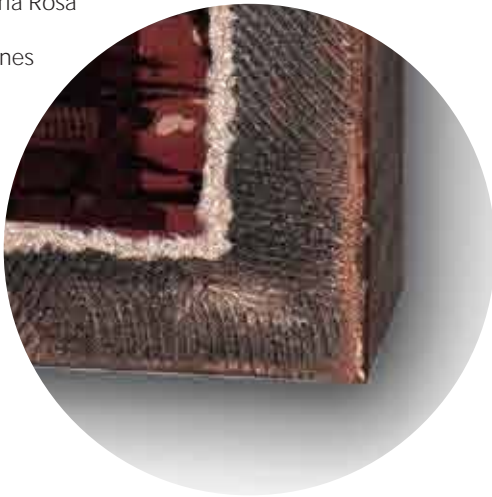


Nos disponemos a aplicar unos brillos a la pasta **Malta Micácea**, ya seca (Foto 6) Entonces utilizamos las ceras para envejecer, **Plata Antigua** y **Cobre** de manera aleatoria, en ocasiones mezclándola y en otras por separado. Las aplicamos a pincel seco (Foto 7). Para el canto del lienzo hemos mezclado las ceras con un poco de pintura **Delta Ceramcoat** Negra (2506). Finalmente hemos disimulado la junta del papel, aplicando un cordón de pasta **Malta Perla Rosa** (Foto 8). También hemos aplicado un poco de **Malta Perla Rosa** sobre el collar, pulsera y pendientes para resaltar estos detalles con más brillo.

Cuadro Marilyn

Materiales

- Lienzo 40x100
- Lámina Decoupage Marilyn
- Pasta Malta Micácea
- Cera para Patinado:
 - o Plata Antigua
 - o Cobre
- Pasta Malta Perla Rosa
- Sobo
- Espátulas y Peines





Ref: 17000 UC.3
Efecto Craquelado



Aplicación de los Productos

Foto 1



Foto 2



Foto 3



Aplicamos sobre todo el contorno de lienzo la pasta craqueladora con espátula, dejando una capa un poco gruesa. A continuación y sin dejar secar le aplicamos calor con el secador. Podemos observar como a medida que le aplicamos calor las grietas aparecen. (Foto 1 y 2). Una vez hemos conseguido sacar las grietas aplicamos pintura **Delta Ceramcoat** Dark Chocolate 2012 aguada. Con esto conseguimos realzar las grietas (Foto 3).

Foto 4



Foto 5



Recortamos el ribete de la lámina rasgando con las manos, no con tijera. El objetivo de hacerlo con las manos es para que quede desigual, logrando así integrarlo mejor con el lienzo. A continuación lo pegamos con el medium decoupage (Foto 4 y 5).

Foto 6



Foto 7



Con los colores vamos integrando la lámina con la parte craquelada, dando pinceladas suaves e intentando conseguir, en la medida de lo posible, el color más parecido a la lámina. También aplicamos alguna pincelada suelta por dentro de la lámina. De esta manera conseguimos dar el efecto de una pintura (Foto 6 y 7). Finalmente aplicamos color blanco a pincel seco por todo el contorno, consiguiendo así integrar finalmente la lámina (Foto 8)-



Cuadro Toscana

Materiales

- Lienzo 40x100
- Lámina Papel de Arroz Toscana
- Pasta Craqueladora
- Pinturas Delta Ceramcoat
2506,2505,2020,2120,2021,
2412,2590,2124
- Decoupage Medium
- Espátula



Polígono Cascajares s/n
26300 Nájera, La Rioja. ESPAÑA
Tfno: (+34) 941 362 406
Fax: (+34) 941 362 085

comercial@artesaniasmontejo.com



montejo

www.artesaniasmontejo.com