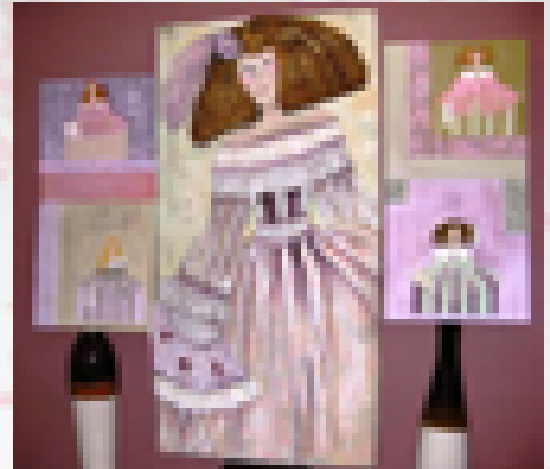
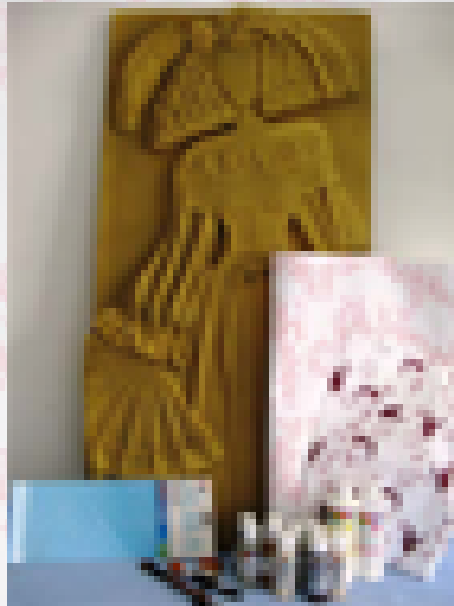




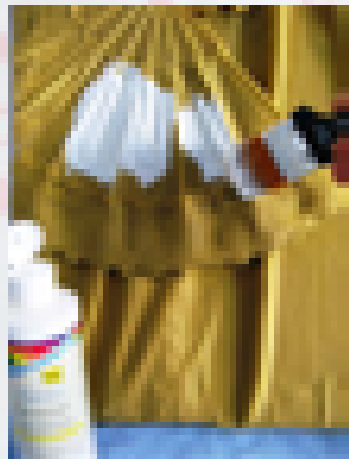
## MATERIALES

- Pieza de Poliuretano Menina ref.1714
- Gesso **Delta Creative**<sup>®</sup>
- Papeles ref.502024 y ref.502027
- Plantilla de Stencil ref.951140012
- Pinturas **Delta Ceramcoat**<sup>®</sup>  
ref.2538,2541,2657,2488,2002,2402,  
2024,2411,2035,2676,2658 y 2447
- Delta Creative**<sup>®</sup>  
Decoupage Medium ref.9404
- Pinceles: serie 230 n°2,4  
serie 232 n°10,8  
serie 231 n°1
- Barniz spray mate ref.4280

## PASO A PASO XVII

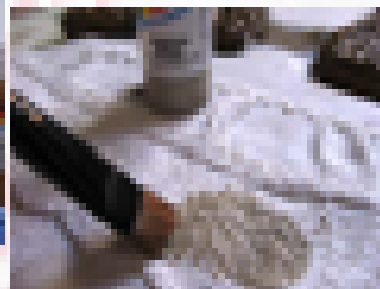
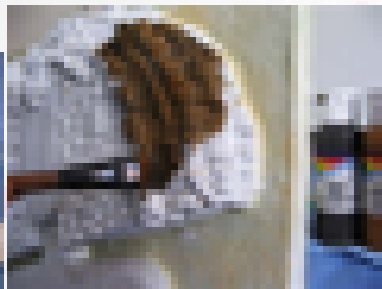
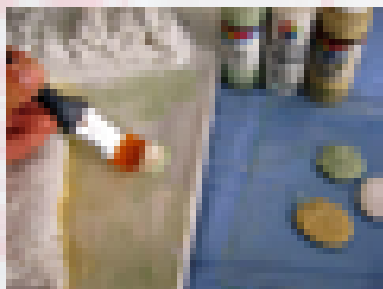


**Trabajo Terminado**



Dando una capa de gesso a modo de imprimación, nos disponemos a dar color a diferentes partes de la pieza.

Fondo con los colores 2447,2035 y 2541. Pelo, 2411 y 2024 a trozos, sin mezclar los colores del todo. Puntillas 2488, pluma con 2538 aguada.



Cortamos con la mano de manera irregular los motivos de los papeles que hemos elegido, y los pegamos con satin decoupage medium.



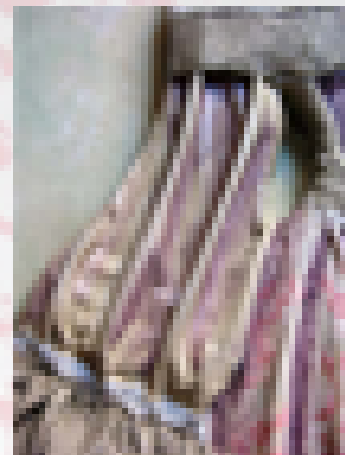
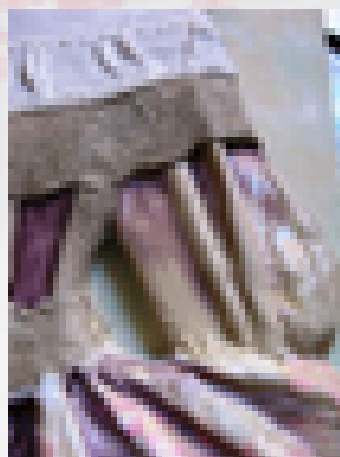
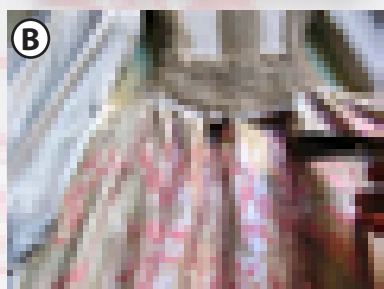


## PASO A PASO XIV

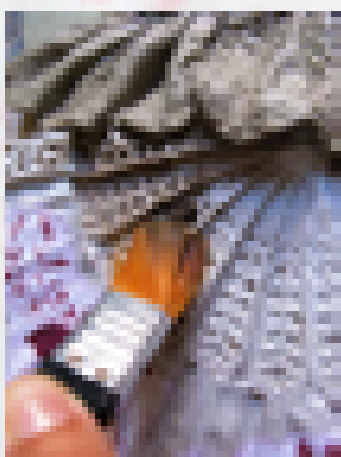
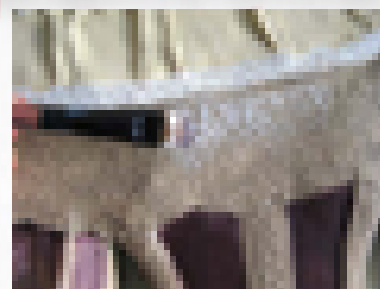
CONTINUACIÓN



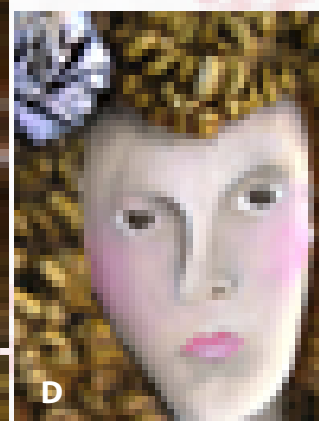
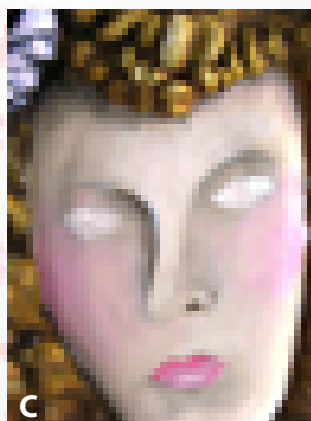
Una vez seco los papeles ,damos una aguada con 2035 (foto A), después aplicamos unas pinceladas en la zona de los pliegues con 2538 (foto B), de esta manera conseguimos dar más realismo a la pieza. Aplicamos la misma operación a las mangas



Iluminamos a pincel seco diferentes partes de la pieza segun la zona. Pelo con 2002, puntillas con 2541, pasamanerías con 2658 y 2676



Aplicamos pintura aguada 2024 a las varillas del abanico y disimulamos las juntas del papel con los colores 2024 y 2541



Para pintar la cara lo primero sombreamos e iluminamos las zonas de la cara (foto C): sombra en las cuencas de los ojos y destacamos la frente y pómulos, además de darle un poco de tono rosáceo a forma de colorete. Después marcamos los ojos y damos más intensidad a los labios (foto D). Finalmente damos luces tanto a los ojos como a los labios.

Acabamos la pieza con barniz de spray mate.

